



À ENDUIRE

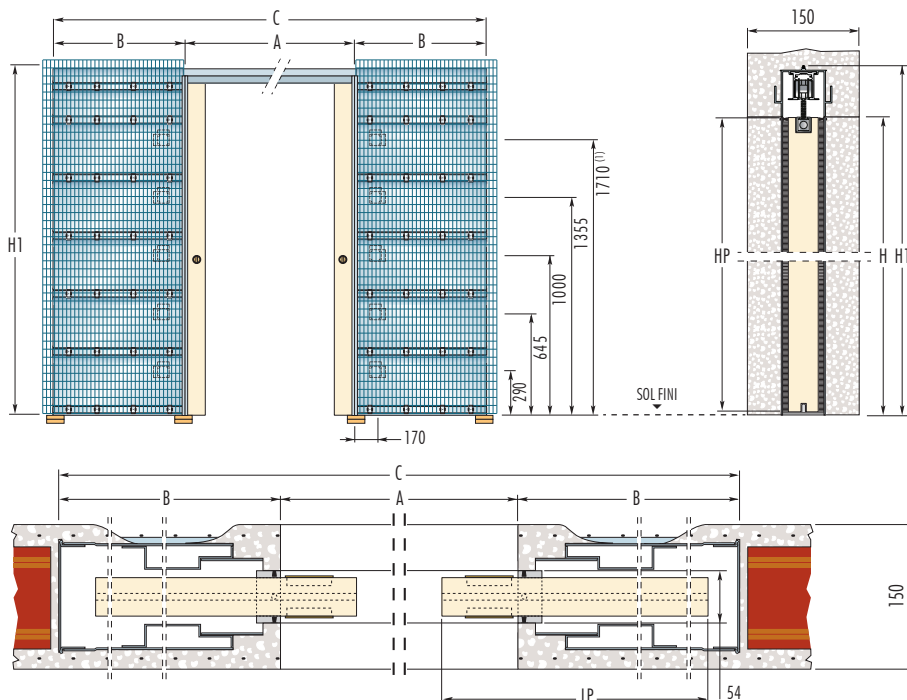


Châssis pour deux vantaux coulissants sans habillage avec points d'insertion électriques

SYNTESIS® LUCE combine esthétique et praticité. Avec sa gaine dédiée, il permet l'insertion d'équipements électriques sur la cloison qui contient le coffre. Idéal pour installer interrupteurs, prises, thermostats et appliques lumineuses. Il profite en plus de la finition sans habillage propre à la gamme SYNTESIS®.

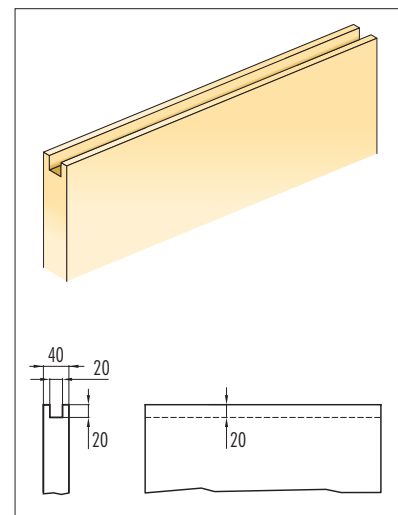
Accessoires compatibles

- BIAS & BIAS DS
- Profil Security
- Kit Vitro
- Support de plinthe



Avertissement

Les portes en bois nécessitent un rainurage bas et un fraisage sur la tranche supérieure du panneau. Cet usinage est déjà réalisé sur les portes SYNTESIS® LINE Eclisse, tandis que les portes Tout Verre nécessitent un kit Vitro.



À ENDUIRE

DIMENSIONS STANDARD

150 mm

CLOISON BRUTE 120 mm

LUMIÈRE DE PASSAGE A x H	B	ENCOMBREMENT C x H1	Panneau de porte*	
			LP	HP
1200 x 2023/2123	737	2674 x 2083/2183	630	2015/2115
1400 x 2023/2123	837	3074 x 2083/2183	730	2015/2115
1600 x 2023/2123	937	3474 x 2083/2183	830	2015/2115
1800 x 2023/2123	1037	3874 x 2083/2183	930	2015/2115
2000 x 2023/2123	1137	4274 x 2083/2183	1030	2015/2115
2200 x 2023/2123	1237	4674 x 2083/2183	1130	2015/2115
2400 x 2023/2123	1337	5074 x 2083/2183	1230	2015/2115
2600 x 2023/2123	1437	5474 x 2083/2183	1330	2015/2115

NOTE

Hauteur : hors-standard de 1000 à 2600 mm de hauteur de trou.
Largeur : standard uniquement.

* Cotes pour panneaux de portes en bois.

Avertissement

- ▶ Épaisseur maximale du panneau de porte : 40 mm (y compris les moulures ou grilles de fixation du vitrage éventuelles).
- ▶ 5 emplacements électriques de chaque côté du châssis (10 au total).
- ▶ Poids maximum de la porte : 100 kg (150 kg sur demande).

IMPORTANT

- ▶ Eclisse conseille de maintenir la porte saillante de 80 mm.
- ▶ Déplacer la butée de fond de coffre permet de faire disparaître la porte en totalité.
- ▶ L'utilisation d'une porte à cadre haut interne élargi est nécessaire en raison du fraisage 20x20 à réaliser.
- ▶ Dimensions de la rainure sous la porte : 7 mm de large x 15 mm de profondeur.

Mesures exprimées en mm