



PLAQUES DE PLÂTRE

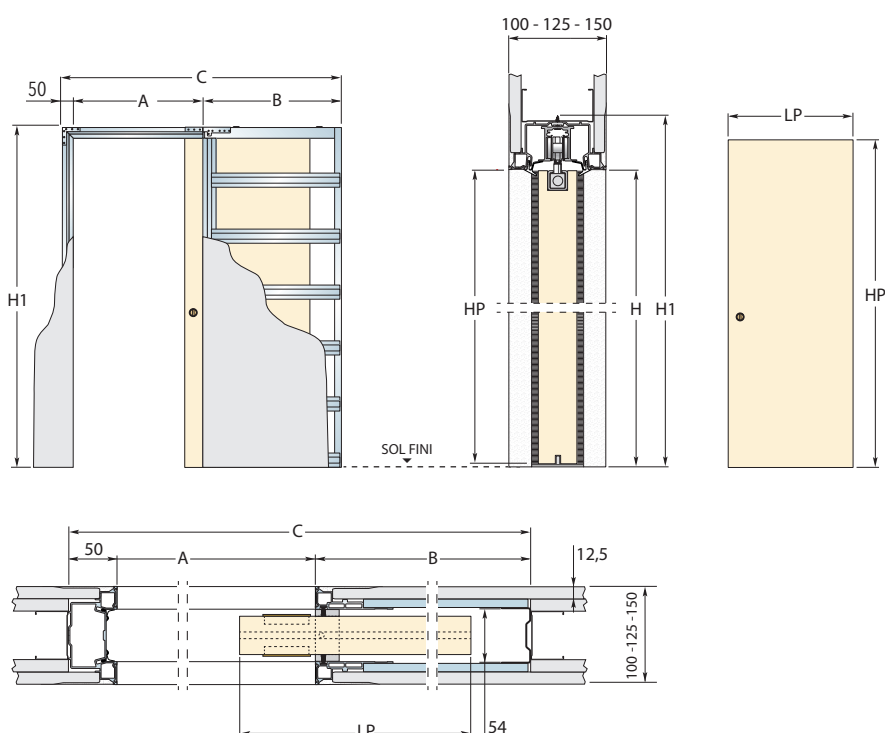


Châssis pour un vantail coulissant sans habillage

SYNTHESIS® LINE est un châssis coulissant à galandage qui ne nécessite ni habillage, ni couvre-joints de finition. Les angles sont à enduire de mortier adhésif dans la continuité de la cloison. Ce système permet un rendu moderne et une finition impeccable dans un style minimaliste.

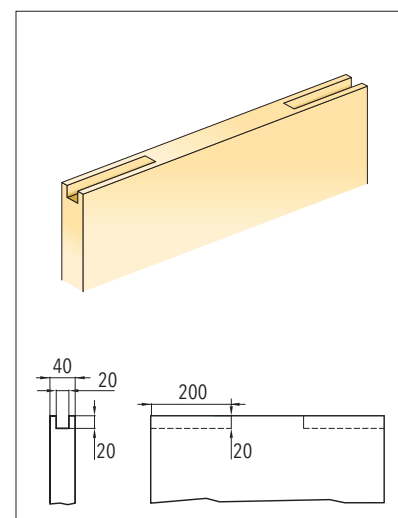
Accessoires compatibles

- BIAS & BIAS DS
- Push-pull



 **Avertissement**

Les portes en bois nécessitent un rainurage bas et un fraisage sur la tranche supérieure du panneau. Cet usinage est déjà réalisé sur les portes SYNTHESIS® LINE Eclisse.



PLAQUES DE PLÂTRE

100 / 125 / 150 mm

DIMENSIONS STANDARD

CLOISON : OSSATURE 50 OU 75 mm

LUMIÈRE DE TROU A x H	B	ENCOMBREMENT C x H1	PANNEAU DE PORTE *	
			LP	HP
600 x 2023/2123	750	1400 x 2083/2183	630	2015/2115
700 x 2023/2123	850	1600 x 2083/2183	730	2015/2115
750 x 2023/2123	950	1750 x 2083/2183	780	2015/2115
800 x 2023/2123	950	1800 x 2083/2183	830	2015/2115
850 x 2023/2123	1050	1950 x 2083/2183	880	2015/2115
900 x 2023/2123	1050	2000 x 2083/2183	930	2015/2115
1000 x 2023/2123	1150	2200 x 2083/2183	1030	2015/2115
1100 x 2023/2123	1250	2400 x 2083/2183	1130	2015/2115
1200 x 2023/2123	1350	2600 x 2083/2183	1230	2015/2115
1300 x 2023/2123	1450	2800 x 2083/2183	1330	2015/2115

IMPORTANT

- ▶ Eclisse conseille de maintenir la porte saillante de 80 mm.
- ▶ Déplacer la butée de fond de coffre permet de faire disparaître la porte en totalité.
- ▶ L'utilisation d'une porte à cadre haut interne élargi est nécessaire en raison du fraisage 20x20 à réaliser.
- ▶ Dimensions de la rainure sous la porte : 7 mm de large x 15 mm de profondeur.

NOTE

- Hauteur :** HP 2015 en stock.
- Largeur :** standard uniquement.
- * Cotes pour panneaux de portes en bois.
- Sur demande**
 - ▶ Épaisseur cloison finie 125 ou 150 mm .
 - ▶ Hauteur de porte jusqu'à 2600 mm.
- Avertissement**
 - ▶ Épaisseur de cloison finie obligatoire de 125 ou 150 mm si largeur A > 1000 mm ou si hauteur H > 2408 mm .
 - ▶ Épaisseur maximale du panneau de porte : 40 mm (y compris les moulures ou grilles de fixation du vitrage éventuelles).
 - ▶ Pour une cloison finie d'épaisseur 100 mm, utiliser 1 plaque de plâtre sur le coffre et 2 sur le reste de la cloison, sur 1 montant de 50 mm ou 1 plaque de plâtre sur le coffre et sur le reste de la cloison sur 1 montant de 75 mm.
 - ▶ Pour une cloison finie d'épaisseur 125 mm, utiliser 2 plaques de plâtre sur le coffre et 1 sur le reste de la cloison, sur 2 montants de 50 mm espacés de 4 mm.
 - ▶ Poids maximum de la porte : 100 kg (150 kg sur demande).

Mesures exprimées en mm