



## Châssis pour deux vantaux coulissants sans habillage

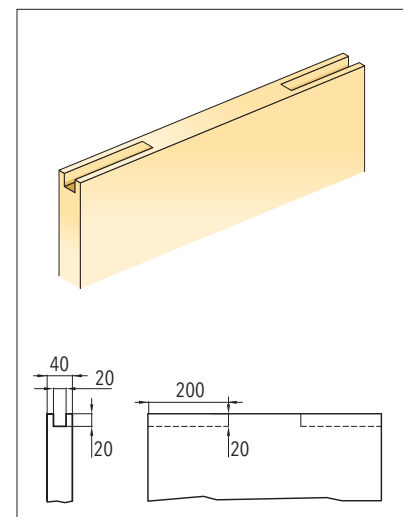
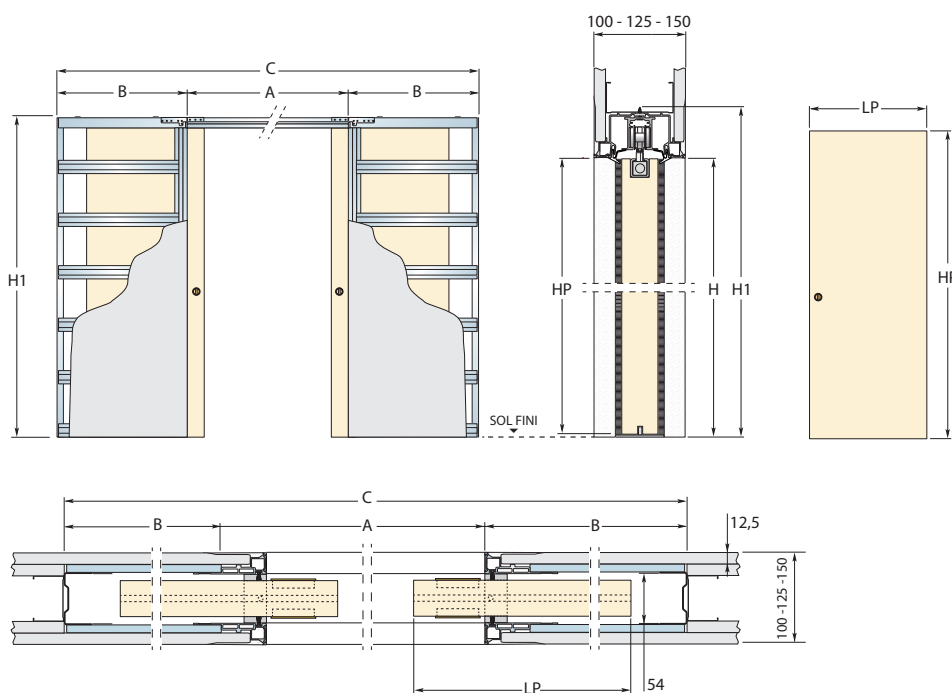
SYNTESIS® LINE est un châssis coulissant à galandage qui ne nécessite ni habillage, ni couvre-joints de finition. Les angles sont à enduire de mortier adhésif dans la continuité de la cloison. Ce système permet un rendu moderne et une finition impeccable dans un style minimaliste.

## Accessoires compatibles

- BIAS & BIAS DS
- Push-pull
- Automatismes

### Avertissement

Les portes en bois nécessitent un rainurage bas et un fraisage sur la tranche supérieure du panneau. Cet usinage est déjà réalisé sur les portes SYNTESIS® LINE Eclisse.



### PLAQUES DE PLÂTRE

100 / 125 / 150 mm

### DIMENSIONS STANDARD

CLOISON : OSSATURE 50 OU 75 mm

LUMIÈRE DE TROU A x H	B	ENCOMBREMENT C x H1	PANNEAU DE PORTE *		NOTE
			LP	HP	
1200 x 2023/2123	750	2700 x 2083/2183	2x 630	2015/2115	<b>Hauteur :</b> HP 2015 en stock. <b>Largeur :</b> standard uniquement. * Cotes pour panneaux de portes en bois. <b>Sur demande</b> ▶ Épaisseur cloison finie 125 ou 150 mm. ▶ Hauteur de porte jusqu'à 2600 mm. <b>Avertissement</b> ▶ Épaisseur de cloison finie obligatoire de 125 ou 150 mm si largeur A > 1000 mm ou si hauteur H > 2408 mm. ▶ Épaisseur maximale du panneau de porte : 40 mm (y compris les moulures ou grilles de fixation du vitrage éventuelles). ▶ Pour une cloison finie d'épaisseur 100 mm, utiliser 1 plaque de plâtre sur le coffre et 2 sur le reste de la cloison, sur 1 montant de 50 mm ou 1 plaque de plâtre sur le coffre et sur le reste de la cloison sur 1 montant de 75 mm. ▶ Pour une cloison finie d'épaisseur 125 mm, utiliser 2 plaques de plâtre sur le coffre et 1 sur le reste de la cloison, sur 2 montants de 50 mm espacés de 4 mm. ▶ Poids maximum de la porte : 100 kg (150 kg sur demande).
1400 x 2023/2123	850	3100 x 2083/2183	2x 730	2015/2115	
1500 x 2023/2123	950	3400 x 2083/2183	2x 780	2015/2115	
1600 x 2023/2123	950	3500 x 2083/2183	2x 830	2015/2115	
1700 x 2023/2123	1050	3800 x 2083/2183	2x 880	2015/2115	
1800 x 2023/2123	1050	3900 x 2083/2183	2x 930	2015/2115	
2000 x 2023/2123	1150	4300 x 2083/2183	2x 1030	2015/2115	
2200 x 2023/2123	1250	4700 x 2083/2183	2x 1130	2015/2115	
2400 x 2023/2123	1350	5100 x 2083/2183	2x 1230	2015/2115	
2600 x 2023/2123	1450	5500 x 2083/2183	2x 1330	2015/2115	

### IMPORTANT

- ▶ Eclisse conseille de maintenir la porte saillante de 80 mm.
- ▶ Déplacer la butée de fond de coffre permet de faire disparaître la porte en totalité.
- ▶ L'utilisation d'une porte à cadre haut interne élargi est nécessaire en raison du fraisage 20x20 à réaliser.
- ▶ Dimensions de la rainure sous la porte : 7 mm de large x 15 mm de profondeur.

Mesures exprimées en mm