

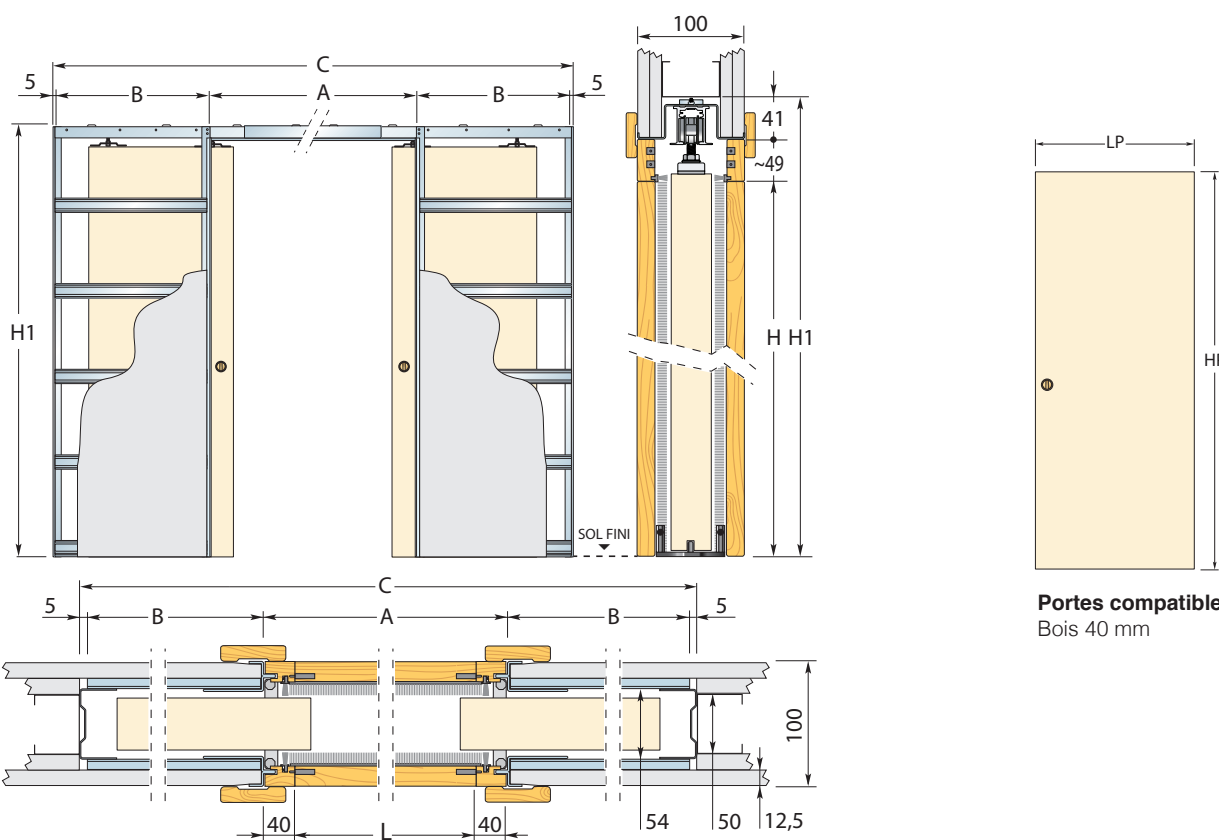


## Châssis pour deux vantaux coulissants opposés

Extension 100 est l'équivalent du châssis Unique 100 pour deux vantaux. Idéal pour unir ou séparer des pièces. Il convient à la plupart des situations, en neuf comme en rénovation, et possède un bon rapport qualité-prix.

## Accessoires compatibles

- BIAS & BIAS DS
- Push-pull
- Automatismes
- [e]Motion



**Portes compatibles :**  
Bois 40 mm

PLAQUES DE PLÂTRE

100 mm

DIMENSIONS STANDARD

CLOISON : OSSATURE 50 mm + 2 PLAQUES PAR FACE  
OU OSSATURE 75 mm + 1 PLAQUE PAR FACE

LUMIÈRE DE PASSAGE L x H	ENCOMBREMENT C x H1	A		B		PANNEAU DE PORTE *	
		A	B	LP	HP		
1220 x 2010/2110	2544 x 2100/2200	1300	617	2x 630	2015/2115		
1420 x 2010/2110	2944 x 2100/2200	1500	717	2x 730	2015/2115		
1520 x 2010/2110	3244 x 2100/2200	1600	817	2x 780	2015/2115		
1620 x 2010/2110	3344 x 2100/2200	1700	817	2x 830	2015/2115		
1720 x 2010/2110	3644 x 2100/2200	1800	917	2x 880	2015/2115		
1820 x 2010/2110	3744 x 2100/2200	1900	917	2x 930	2015/2115		
2020 x 2010/2110	4144 x 2100/2200	2100	1017	2x 1030	2015/2115		
2220 x 2010/2110	4544 x 2100/2200	2300	1117	2x 1130	2015/2115		
2420 x 2010/2110	4944 x 2100/2200	2500	1217	2x 1230	2015/2115		

NOTE

**Hauteur :** standard en stock.  
**Largeur :** standard uniquement.  
\* Cotes pour panneaux de portes en bois.

**Avertissement**

- ▶ Épaisseur maximale du panneau de porte : 40 mm (y compris les moulures ou grilles de fixation du vitrage éventuelles).
- ▶ Poids maximum de la porte : 100 kg (150 kg sur demande).
- ▶ Si LP > 1230 mm, voir le modèle Sidéral sur [www.eclisse.be](http://www.eclisse.be)

Mesures exprimées en mm