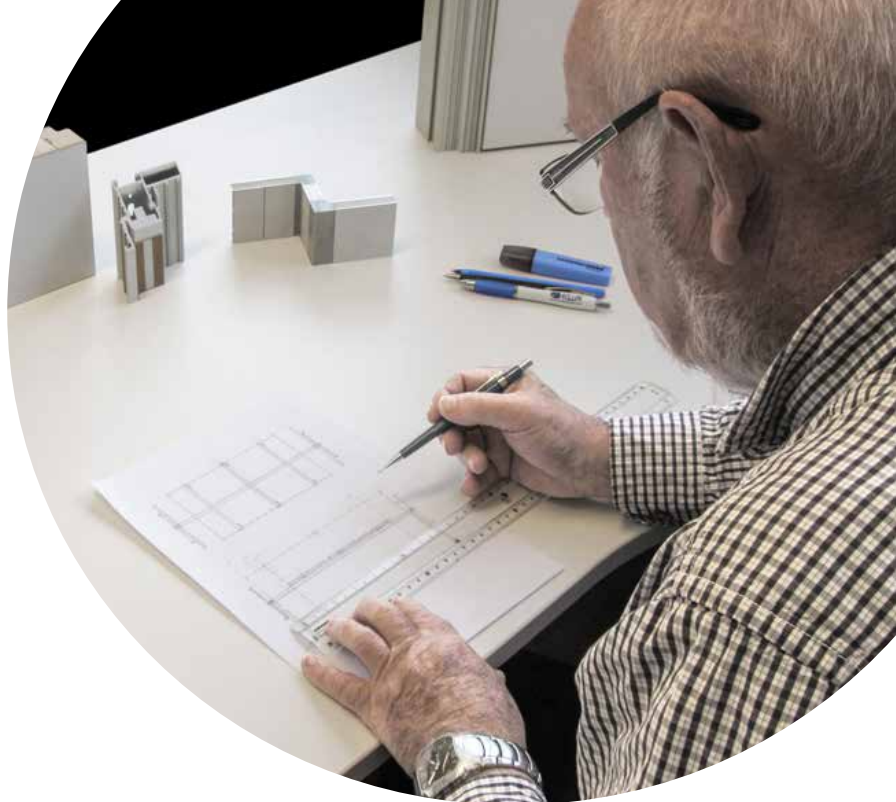


The background of the page features several technical drawings of window frames and profiles. In the top left, there is a drawing of a window frame with multiple panes. In the top right, there is a drawing of a window frame with a textured surface. In the bottom left, there is a drawing of a window frame with a textured surface. In the bottom right, there is a drawing of a window frame with a textured surface.

# INNOVATION

---

# 2020



## ECLISSE

Depuis plus de 20 ans, Eclisse révolutionne la porte coulissante à galandage. Entre le design italien et l'exigence française, le duo est qualifié à tous points de vue pour faire bouger les lignes de la porte coulissante d'intérieur.

Son histoire est celle d'une entreprise qui s'élève grâce à un fort esprit d'initiative, un engagement constant en recherche et développement ainsi qu'une réelle implication des équipes unies par une même ambition : ouvrir sur l'avenir.

Eclisse propose une large gamme de solutions techniques dédiées à l'aménagement de l'espace intérieur et à l'amélioration du confort dans l'habitat : châssis, huisseries, rails en appliques, portes bois ou verre et accessoires.

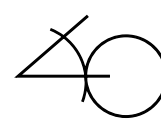


5 rue Ste Anne de Guélen  
CS14036 - 29337 QUIMPER Cedex  
Tel. 02 98 90 56 96 - Fax 02 98 90 16 34  
info@eclisse.fr - www.eclisse.fr

Suivez-nous sur :   

©Eclisse 05/2020

ECLISSE



reddot winner 2020



D'un côté, des lignes géométriques donnent de la profondeur.

De l'autre, la porte affleurante apporte élégance et discrétion.

### ECLISSE 40. Huisserie invisible et architecturale.

Pour la première fois, ECLISSE fait apparaître l'élément invisible et structurel de l'huisserie : le cadre en aluminium. Il offre à la porte un aspect particulier en mettant en avant la beauté de la matière. Cette apparence unique s'associe parfaitement avec la collection Syntesis®.

Quatre finitions disponibles :



Brut avec primaire



Bronze clair



Bronze foncé



Bronze graphite



**Syntesis® Battant 72. Disponible en hauteur hors-standard.**

- Pack complet pour la pose d'une porte battante affleurante
- Hauteurs disponibles 2104, 2204, 2304 et 2404 mm
- Profils intérieurs pré-remplis pour une finition impeccable
- Fine épaisseur de cloison : 72 mm

**Syntesis® Line. Des améliorations singulières.**

- Omégas micro-perforés et brevetés pour faciliter le vissage des plaques de plâtre
- Repère de vissage pour visser les plaques de plâtre au bon emplacement
- Accroches externes qui évitent toutes rayures sur les panneaux de porte
- Profils intérieurs pré-remplis pour une finition impeccable

**Push-pull. Pousser-tirer une facilité surprenante.**

Le Push-pull facilite la prise en main de la porte lorsqu'elle est totalement insérée dans la cloison.

- En un seul geste sans effort
- Suppression du tire-doigt
- En neuf comme en rénovation
- Invisible de l'extérieur

**Automatisme pour porte double. Disponible pour Syntesis®.**

L'automatisme pour porte double permet l'ouverture simultanée de deux vantaux en ne manipulant qu'un seul vantail.

- Installation facile
- En neuf comme en rénovation
- Compatible Syntesis® Line Extension et Syntesis® Luce Extension
- Amortisseur de fermeture BIAS inclus



+





**Unique 95. 1 châssis 4 solutions.**

Témoignage de la recherche constante en innovation de la marque, Unique 95 est le seul châssis du marché adapté pour 4 solutions.

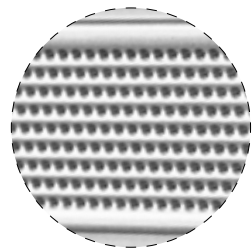
- Un vantail
- Deux vantaux
- Acoustique 32 ou 43 dB
- Coupe-feu EI30



**Nouveaux Omégas. Traverses horizontales.**

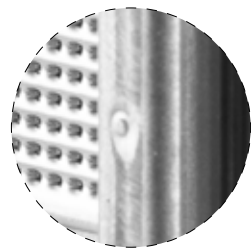
En 2020, toute la gamme de châssis Eclisse évolue.

Les dix traverses horizontales, pliées en forme de queue d'aronde pour assurer une rigidité maximale du châssis, sont améliorées.



**(1) Omégas micro-perforés et brevetés**

Le vissage des plaques de plâtre sur le coffre du châssis est facilité.



**(2) Repère de vissage**

Le poinçon permet de repérer les profils et visser les plaques de plâtre au bon emplacement.



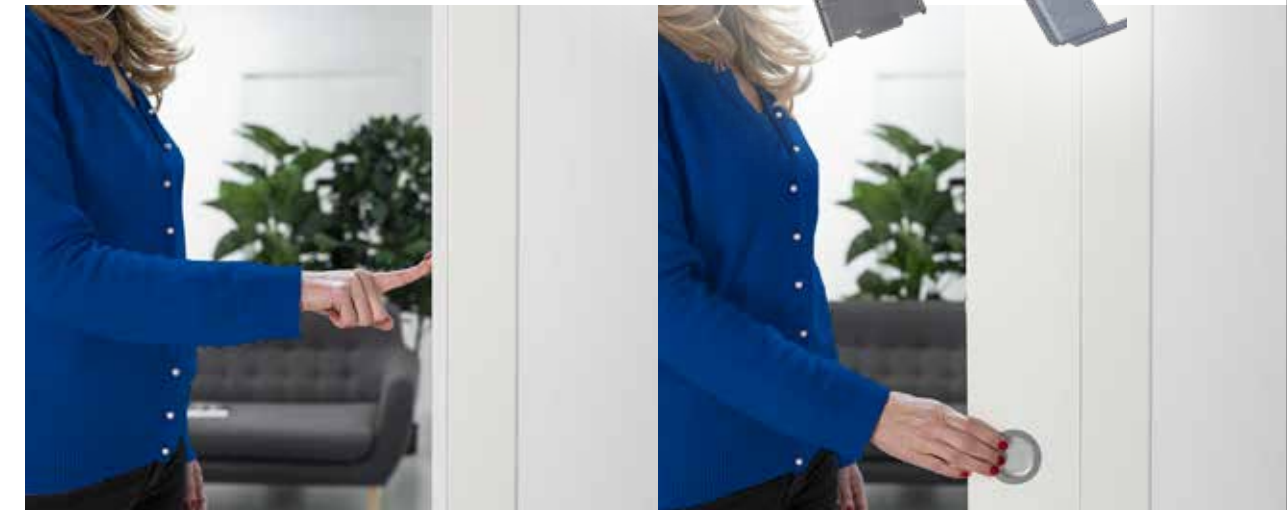
**(3) Accroches externes**

Ce nouveau montage évite toutes rayures sur les panneaux de porte.

**(4) Push-pull. Pousser-tirer, une facilité surprenante.**

Le Push-pull facilite la prise en main de la porte lorsqu'elle est totalement insérée dans la cloison.

- En un seul geste sans effort
- Suppression du tire-doigt
- En neuf comme en rénovation
- Fixation sur le rail de coulissement



**(5) Speedy blanc. Existe aussi en version pour porte tout verre**

- Habillage monobloc avec couvre-joints intégrés
- Gain de temps de pose d'environ trente minutes
- Traverses démontables grâce à un système d'aimants
- Compatible Unique 95 / 100 avec porte tout verre de 10 mm
- Version Extension disponible







### **Evodrive+. Porte coulissante automatique.**

- Rail compact et élégant (60 x 65 mm)
- Moteur électromagnétique rapide à installer
- Compatible portes bois et portes tout verre

Dispositifs d'activation et de sécurité en option :



**Télécommande**



**Interrupteur  
sans contact**



**Radar**



**Verrouillage  
automatique**